

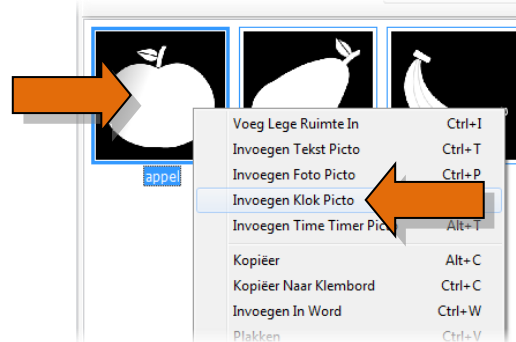
Een klokpicto invoegen



1)

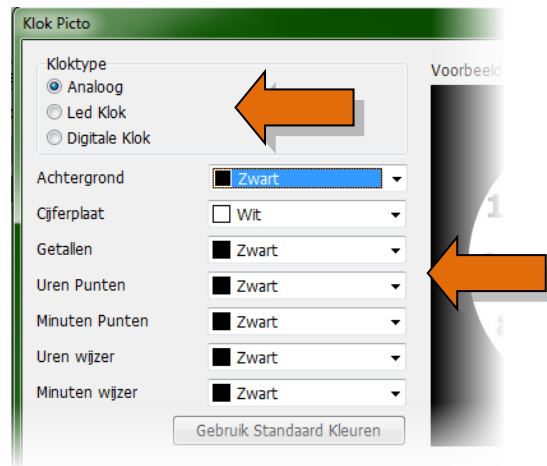
Klik met de RECHTERmuisknop op de picto waarnaast je een klokpicto wilt invoegen.

Er opent een menu waarin je op INVOEGEN KLOK PICTO klikt.



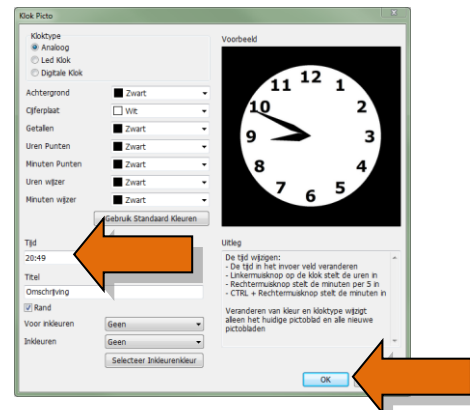
2)

Er opent een venster waarin je links het type klok en de kleuren van de verschillende onderdelen van de klok aanpast.



3)

Pas het uur aan en klik op de knop om de klokpicto aan te maken.



*

Let op! De nieuwe klokpicto komt altijd **rechts** van de picto waarop je klikt.

De kleuren die je instelt voor je klok worden onthouden door het programma. Je hoeft deze dus maar één keer aan te passen.

