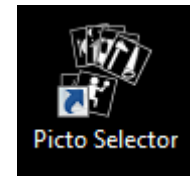



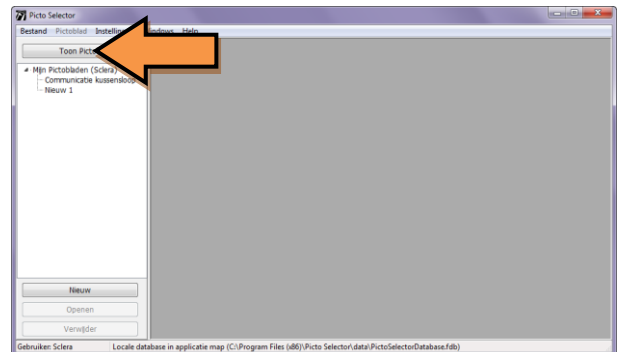


# Picto Selector: Pictogrammen (vertaald) opslaan op je computer

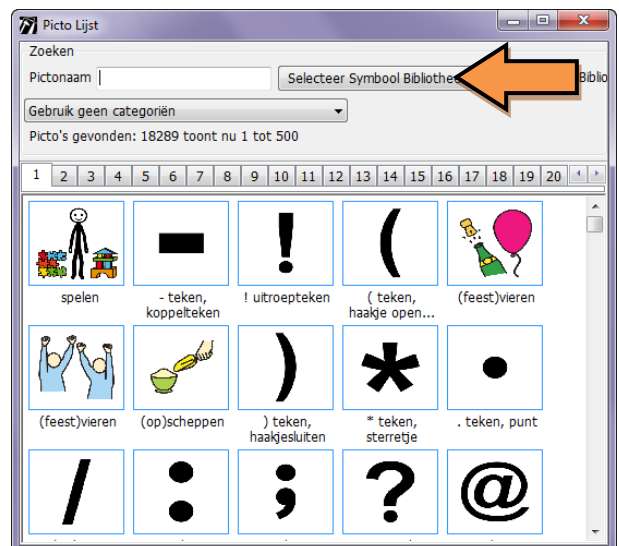
- 1) Start het programma Picto Selector.



- 2) Klik op de knop  om de Picto Lijst te openen.

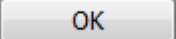


- 3) Klik in het geopende venster op de knop .



- 4) Duid aan welke pictogramsystemen je op je computer wilt opslaan.

- Als je de verschillende systemen in verschillende mappen op je computer wilt hebben, zorg dan dat je per keer één pictogramstelsel hebt aangevinkt.

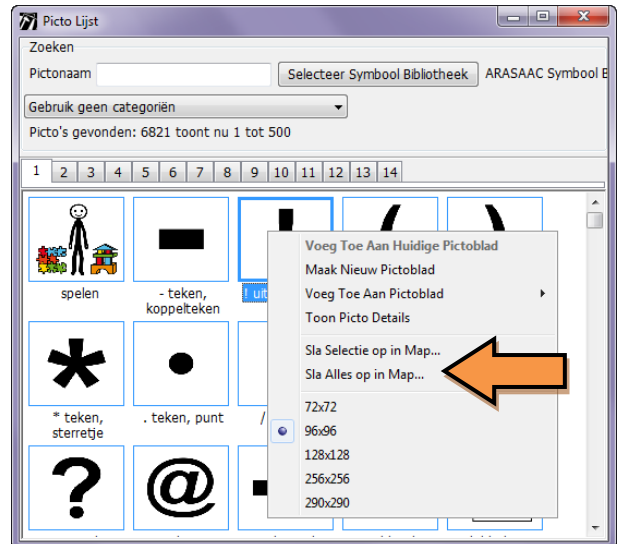
- Klik op de knop  om verder te gaan.



5)

Klik met de RECHTERMUISKNOP op een willekeurige picto in het venster Picto Lijst.

Er opent een menu waarin je klikt op 'SLA ALLES OP IN MAP...'

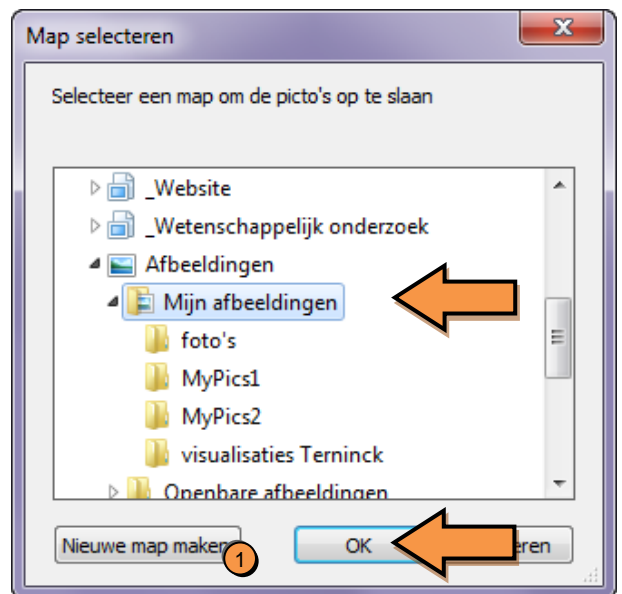


6)

Kies de map waarin de pictogrammen opgeslagen moeten worden door erop te klikken of maak een nieuwe map aan <sup>1</sup>.

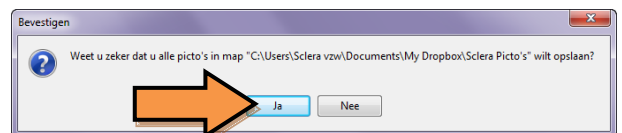
Klik op de knop  om verder te gaan.

Zorg dat je weet welke map je kiest of waar je een nieuwe map aanmaakt. Anders wordt het moeilijk om de pictogrammen nadien terug te vinden.



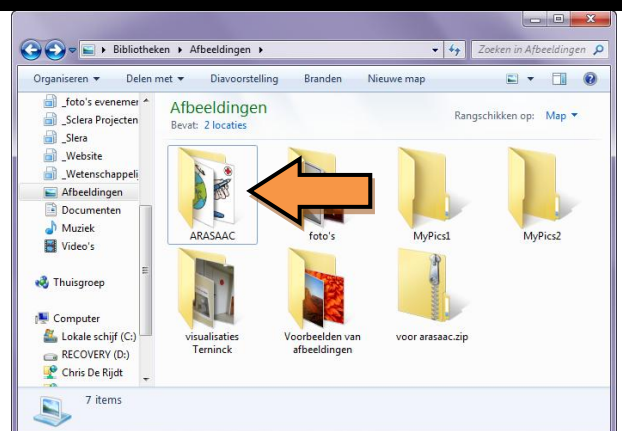
7)

Klik op de knop  om verder te gaan.



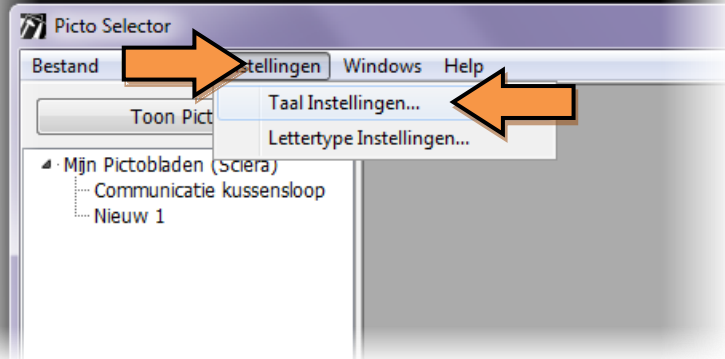
8)


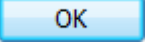
Je kan de pictogrammen nu terugvinden op je computer in de map die je hebt aangeduid.



## Opmerkingen, aandachtspunten en tips:


- Als je de pictogrammen wil vertalen, moet je eerst de taal van Picto Selector veranderen vooraleer je deze stappen uitvoert. Klik bovenaan de menubalk op **INSTELLINGEN** en daarna op **TAAL INSTELLEN...**

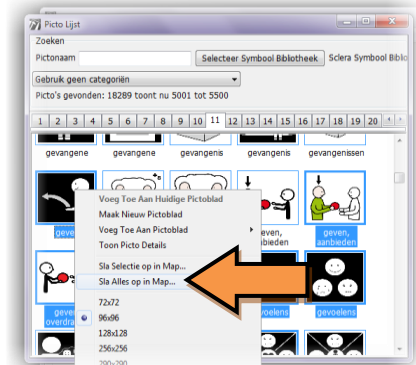


Er opent een venster waarin je de pictotaal kan kiezen. Maak je keuze en klik op de bovenste groene pijl  om deze taal bovenaan de lijst te brengen. Klik op de knop . Wanneer je nu de bovenstaande stappen uitvoert, zullen de bestandsnamen in de taal staan die je hier selecteerde. Nadien zet je op dezelfde manier het Nederlands weer bovenaan de lijst.



Let wel op! Niet alle pictogrammen zijn volledig vertaald naar alle talen waaruit je kan kiezen. Raadpleeg de website [www.pecsforall.com](http://www.pecsforall.com) (net onder de taalkeuze) voor de meest actuele stand van het vertaalwerk.

- Je kan ook een selectie picto's op je computer opslaan. Klik enkele picto's aan terwijl je de **CTRL** toets () ingedrukt houdt. Klik dan met de **RECHTERMUISKNOP** op één van de geselecteerde pictogrammen en kies de optie **SLA SELECTIE OP IN MAP...**



Vanaf stap 6 verloopt dit verder op dezelfde manier.